



SCHLEIFPAPIER

NEUES AUS DER TISCHLEREI SCHMÖLZER



KÜCHEN-
GEHEIMNIS

*Große Portion Handwerks-
kunst · Genauigkeit · Pünktlich-
keit · heimische Qualitätsroh-
stoffe · viel Freude an der
Arbeit mit Holz*



Feinste Zutaten



Herausgeber, Eigentümer und Verleger: Tischlerei Schmölzer, 4890 Frankenmarkt. Koordination f.d.l.v.: Gerhard Enzinger, Konrad Schmölzer.
Gestaltung: Wolfgang Zenz Werbeagentur. Fotos: Claudia Kaser, Gerhard Enzinger. Druck : Druckerei Heinz Hitzl, 4800 St. Georgen im Attergau.
Stand 12-2020

BEZIEHUNGS- PFLEGE



NEUES VON TISCHLERMEISTER KONRAD SCHMÖLZER

Geschätzte Kundinnen und Kunden,
Partner und Freunde,
wir legen großen Wert auf wechselseitig gute Beziehungen. Mit unserem Tischler-Magazin „Schleifpapier“ dürfen wir Ihnen auch dieses Jahr wieder einen Einblick in unser Schaffen geben.



Der Schwerpunkt dieser Ausgabe: Küchen & Kochen.

Im Frühjahr konnten wir durch unsere im Haus gefertigten Tischlerküchen die Terminezusagen mit den gebotenen Hygienemaßnahmen gut bewältigen. Mitte November hat es jedoch auch uns „erwischt“ und in der Produktion kam es corona-bedingt zu Verzögerungen. Danke nochmals unseren betroffenen Kunden, dass wir einige Liefertermine nach hinten verschieben durften. Weitere Schwerpunkte im vergangenen Geschäftsjahr waren:

- Ausbildungs-Investition: kontinuierliche Aus- und Weiterbildung der Tischler und Facharbeiter
- Investition Standort: Hochwasserschutz mit Mitarbeiter PKW-Stellplatzvergrößerung und Verbesserung der bestehenden Heizungsanlage

- Investition Homepage: digitaler Schauraum. Hunderte Produkte, Projekte, Pläne – wir geben Einblick in Beschaffung, Planung, Produktion und Montage. Machen Sie sich am Besten selbst ein Bild – wir freuen uns über Ihr Feedback – www.tischlerei-schmoelzer.at

Wir sind der Überzeugung, dass unsere Umwelt eine Gesellschaft verdient, die Güter regional und umweltverträglich herstellt und mit deren Ressourcen verantwortungsvoll umgeht. Handwerkliche Arbeit als Gegenmodell zur Wegwerfgesellschaft. Unser Anspruch ist, Produktionsabläufe stetig zu verbessern – wie beispielsweise QR-Code Aufkleber für jeden zugeschnittenen Bauteil. Dies ist nur ein wichtiger Baustein, um Ihnen Tischlerhandwerk zu einem guten Preis anbieten zu können. Nachhaltiges Handeln ist für das Team Schmölzer ein Selbstverständnis, das wir Ihnen auf den nächsten Seiten vorstellen.

Bleiben Sie gesund und unserem Handwerk verbunden –
Ihr Tischlermeister Konrad Schmölzer

NEU, NEU, NEU: www.tischlerei-schmoelzer.at



Wir entwickelten eine umfangreiche digitale Leistungsschau unter dem Motto „Frisch aus dem Wald“. Die neue Schmöelzer Homepage ist seit Dezember online und wächst kontinuierlich. Übersichtlich strukturiert und mit umfangreichen Bildgalerien zeigt sie einen repräsentativen Querschnitt unseres Leistungs- und Produktangebots.

TISCHLEREI

- › Essen-Wohnen-Schlafen
- › Kinder- & Jugendzimmer
- › Vorzimmer - Bäder
- › Sonderanfertigung
- › Planung

GEWERBE

- › Büro- Personalräume
- › Gastronomie
- › Sakralraum
- › Lohn- Fräsarbeiten

MARKTPLATZ

- › Produkte mit Preisen
- › Vorstellung Marken und unser Einkaufsverband

UNTERNEHMEN

- › News
- › Team

Seit 1. Dezember 2020 ist die neue Tischlerei Schmöelzer Homepage im Netz. Bitte weiter sagen!

© Monika Fischinger Fotografie



Haptische Akzente: supermattes Unidekor kontrastiert mit massiver Ränder-eiche.



VERKAUFSRAUM IN HOLZ NATURVERLIEBT

Heidi Parhammers „Blütenreich“ – Hochzeitsfloristik, Dekoration & Geschenkfloristik

Die Leidenschaft, Blumenträume zu erfüllen, die tägliche Suche nach frischen Ideen, aber auch Traditionsbewußtsein beschreiben die vielseitige Arbeit Heidi Parhammers. Besonders gerne verwendet sie Naturprodukte aus der Region und ihre Kunden schätzen die langjährige Erfahrung als Floristin.

Wir haben die Büro- und Verkaufsräume des „Blütenreichs“ in Weissenkirchen (Attergau) mit moderner und charmanter Innenarchitektur versehen.

www.bluetenreich-floristik.at

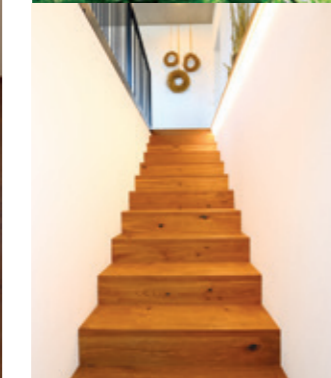


© Johannes Hemetsberger



FRISCH AUS DEM WALD

Foto: itelligence



Mafi-Holzboden, Massivholz-Treppenaufdoppelung, Betondecke mit integrierter Leha-Vorhangschiene und Lichtkonzept.

WISSENSWERTES ZUR

HOLZ-VAKUUM TROCKNUNG

Bevor Massivholz in der Tischlerei verarbeitet wird, wird die Holzfeuchtigkeit geprüft und bei Bedarf in unserer hauseigenen Anlage nachgetrocknet.

Funktionsweise: Der Druck in einer Vakuumanlage wird abgesenkt, bei dem das Wasser im Holz bei gegebener Holztemperatur zu sieden und zu verdampfen beginnt, so führt dies zu einem Gesamtdruckgefälle über den Brettquerschnitt und damit zu einer gleichmäßigen und rasch ablaufenden Dampfströmung im Holz in Richtung Oberfläche. Damit ist eine raschere Trocknung bei niedrigen Temperaturen möglich.



Experten-Info

von Stefan Dollberger
(Bild links)
Unser Massivholzprofi
arbeitet seit 28 Jahren
als Tischler.



Prinzip dieses Verfahrens, das vor allem für Wert-hölzer und schwer zu trocknende Hölzer zum Einsatz kommt, ist die Druckabhängigkeit des Siedepunktes des Wassers.

Allerdings sind hierbei die spezifischen Eigenschaften des Holzes in Bezug auf seine Feuchteleitfähigkeit zu beachten und Parameter wie Zeit, Druck und Temperatur in geeigneter Weise zu steuern. Die Trocknung findet in einem druckdichten Behälter statt, in dem ein Unterdruck von 95–150 hPa erzeugt wird.

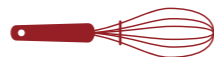
REIF FÜR DIE INSEL



KOMMUNIKATIVES KOCHEN

Der Klassiker – eine „Inselküche“ ist kommunikativ und funktional

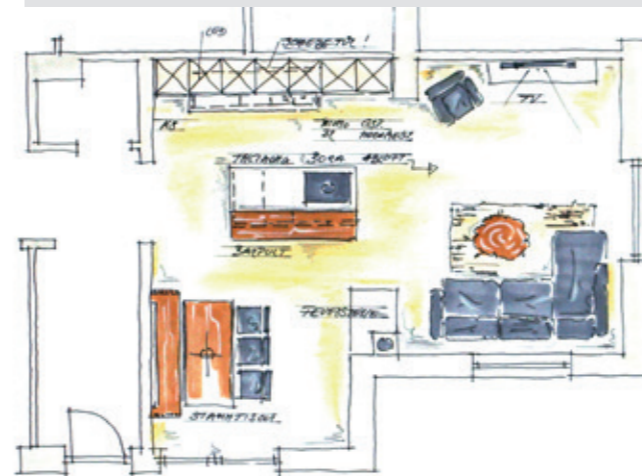
Wo die Küche im Mittelpunkt steht, wird die Sinnlichkeit des Kochens und Essens betont. Kurze Wege von und zur „Insel“ sind vorteilhaft für Koch/Köchin wie auch für die zu Bewirtenden (Partner*in, Kinder, Gäste).



Alles griffbereit und nach getaner Arbeit wird die Nischen-Schiebetür zugezogen und das Wohnzimmer tritt in den Vordergrund. Bild unten: Thermo-Mix Hebebeslag.



*Natürlich sind Omas Rezepte die besten.
In Sachen Küchenausstattung haben wir bei
Schmölzer auch immer feine Ideen.*

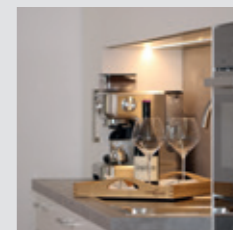


MACHT EUCH EIN BILD

Pläne und Skizzen, die schon ein konkretes Bild der zukünftigen Wohnsituation und Arrangements zeigen, sind von großem Vorteil. Unsere Möbel- und Raumplanung visualisiert mit handwerklichem Können Ihre Wunschvorstellungen.



Wir planen und errichten Küchen und Bäder für puren Genuss. Andrea & Manuel haben uns die Umsetzung einer kommunikations-offenen Wohnwelt anvertraut – sie erfahren das nun täglich mit großer Freude.

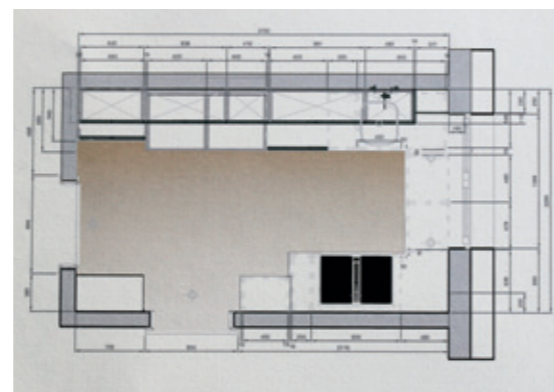




FOR YOU

„Praktisch, ergonomisch und schön“ – das waren kundenseitig die Vorgaben an die Planungsabteilung

Unser Lösungsansatz: Durch eine abgesetzte Decke mit Blende und einem „Bora“-Ceranfeld kann sich kein Küchendunst mehr ablegen. Die Geräteschrankhöhe ist auf das Wesentlichste reduziert und gibt dem Raum Luft. Die Tischlerfertigung kennt keine Rastermaße und so bleibt das Fenster mit einer 65 cm tiefen Arbeitsplatte gut erreichbar. Der darunterliegende Stauraum wurde mit „Blum“-Ladentechnik ausgeführt. Diese ist für uns Tischler alle 2 cm in den passenden Auszugslängen lieferbar und ermöglicht maximalen Stauraum.



GRUNDRISS: U-KÜCHE
Neben dem vorteilhaften Grundriss, der kurze Arbeitswege schafft, bewährt sich der Materialmix der Oberflächen sowie eine insgesamt sympathische Wirkung des Raums.

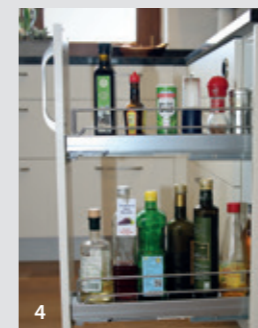
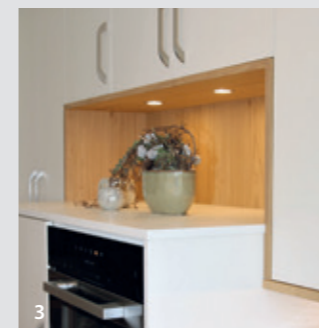
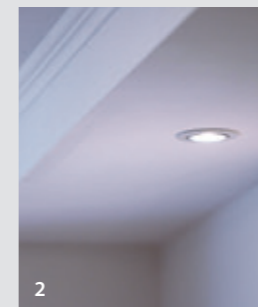
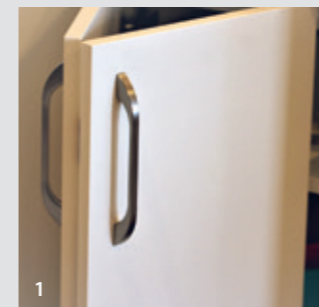


LICHT AKZENTE

+ TECHNIK-HIGHLIGHTS



Bora
Abluft-
Technik



1 Falttürbeschlag
2 Zwischendecke mit
Deckenblende und
APL Beleuchtung

3 Midi-Geräteschrank-
höhe mit Dekorations-
nische
4 übersichtlicher
Gewürzauszug

5 Hauptarbeitsfläche
mit Tageslicht



Im Mittelpunkt unserer Planungsarbeit stehen immer die Menschen.

Dabei legen wir auf Funktionalität großen Wert, wie auch auf Wirkung und Ästhetik. Erfolgsrezept unserer Planungsarbeit: sich Zeit zu nehmen, zuzuhören, nachzufragen. Kreativität und Lösungsorientiertheit schließen einander nicht aus.

VILLA KINDER

BUNT

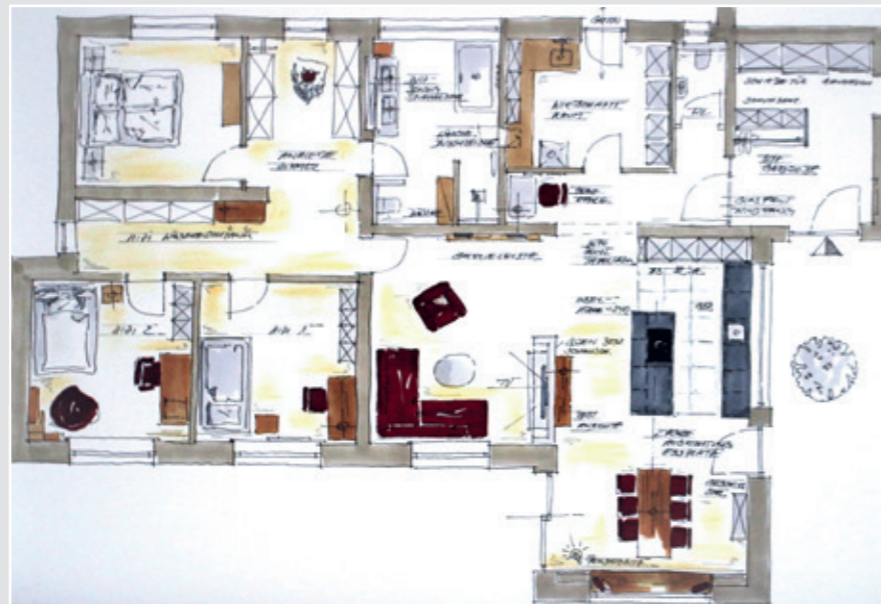


Wir unterscheiden zwischen Entwurfs- und Fertigungsplanung. Mit unserer einzigartigen Maßstabsküche finden wir gemeinsam den für Sie passenden Küchen-Arbeitsablauf. So werden Sie zum Produktdesigner und wir unterstützen Sie mit langjähriger Planungserfahrung.

Wir sind gespannt auf Ihre individuellen Anforderungen und haben Freude daran, Sie mit Kreativität und Know-How zu begeistern.



Schön ist, was bunt ist. Schön ist, was hell ist. Schön ist, was Funktion hat. Schön ist ... was Sie darunter verstehen.



1 Familienbad
2 Kinderzimmer mit Platz für Kreativität
3 Gangbereich – konzipiert als Schrankraum





HOLZ, STEIN, GLAS IM EINKLANG



Griffmulde edelstahlfärbig
mit Natursteinplatte



Wildeiche Nischenelement
mit LED Beleuchtung



Miele Gerätetechnik –
reduzierte lineare Formensprache



MODERNSTE TECHNIK INTEGRIERT

Technik & Ästhetik – Glaswindfang (Bild links) mit Dorma-Bodentürschließer. Dieser wird im Zuge der Bora-Abluftkanalmontage von unserem Montageprofi fachgerecht eingebaut. Durchgangsvorteil: Der Schwingbeschlag funktioniert in beiden Richtungen und rastet bei 90 Grad in jede Gehrichtung ein.

- 1 Flächenbündiger Kochmulden-einbau in Natursteinplatte
- 2 Garderobennische mit Sitzbankkissen



Moderne Gebäude-architektur verlangt nach ebensolcher Innenraum-Gestaltung.



SCHMÖLZERS MARKT- PLATZ



Wohnlandschaft Anna
180 x 360 cm, CCB160AT Große Stoff- und Leder-Auswahl; ab € 4.150,- (exkl. Kissen)



Bank Vivari 600
Länge 205 cm, 7 Außenseiten, 2 Lehnenvarianten und 90 Möbelstoffe preisgleich € 1.310,-
Abb.: Lehne Variante 1, Gestell CAB 17



Bank Vivari 600
Länge 175 cm, 7 Außenseiten, 2 Lehnenvarianten und 90 Möbelstoffe preisgleich € 1.240,-
Abb.: Lehne Variante 2, Gestell CAB 20

WIR SERVIEREN



Serviertablett
Buche/Eiche; B/H/T: 50 x 6,5 x 35 cm
Stückpreis € 75,-

NUSS-SCHALE



Dekoschale
Die Schale „Bad Ischl“ wurde von unserem Drechsler in Nußbaum hergestellt.
B/H/T: 29,5 x 5 x 29,5 cm; Stück € 35,-

FUX & HENN'



Brettspiel für Jung und Alt
Mit Taschenfräsung zur Aufbewahrung der Spielfiguren.
Verschiedene Holzarten möglich: Ahorn, Buche, Esche, ...
B/H/T: 24 x 2,5 x 19 cm; € 65,-

SCHLAF GUT!



Massivholzbett Kirschbaum „Moos“
Mit dem österreichischen Umweltzeichen 2019 ausgezeichnet. Liegefläche 180 x 200 cm, Oberfläche geölt, metallfrei – auch in anderen Ausführungen und Holzarten lieferbar!
ab € 4.290,-

Lagerkiste „Wals“

Wals H14 - B/H/T: 60 x 14,5 x 37 € 35,-
Wals H31 - B/H/T: 60 x 31,5 x 37 € 45,-



Sonnenbank „Attersee“

Ausführung Tanne massiv, Oberfläche natur gehobelt und geschliffen, Länge variabel von 150 bis 450 cm; Laufmeterpreis € 200,-

GMÜTLICH!



DIESEN MARKEN SCHENKEN WIR

VERTRAUEN

Wir sind sowohl eine klassische Tischlerei als auch ein Handelsunternehmen.

Anspruchsvolle Raumausstattung, Polstermöbel, Fenster, Stühle, Elektrogeräte und vieles mehr: Ergänzend zur Eigenfertigung haben Sie auch die Möglichkeit, aus einem qualitativen Sortiment an renommierten Handelsmarken zu wählen. Mit dem Vorteil, dass die Artikel von unseren Mitarbeitern geliefert und auf Wunsch montiert werden.



Küchenspezialist „Der Kreis“

Seit 2017 sind wir Mitglied im führenden Verband für Küchenspezialisten „Der Kreis“ (2800 Mitglieder in zehn Ländern). Durch die Stärke dieses Netzwerkes genießen unsere Kunden Konditionen, die wir als „Einzelkämpfer“ nicht bieten könnten.



MENSCHEN AM WERK

Berufsbild Tischler: Bereits seit dem 14. Jahrhundert gibt es den Beruf des Tischlers, welcher sich damals vom Zimmerer abgespalten hat.

Der Tischler war der einzige, der mit Hobel als Werkzeug und Leim als Bindemittel arbeiten durfte. Bis heute veränderte sich das Berufsbild vom reinen Fenster-, Türen- und Möbel-Bauer zu einem innovativen Raumgestalter, der seine Kunden von der Planung bis zur Umsetzung hin begleitet und unterstützt.

EIN-BLICK INS GESCHÄFTSJAHR 2020

- 07.01.2020 „Akkus“ aufladen im Weihnachtsurlaub
- 10.01.2020 Produktschulung „Zweimannlacke“ Massivholz-Oberflächen-seminar
- 20.01.2020 Start Tischlertrophy: Ideenfindung – NMS Vöcklamarkt – Werbung fürs Tischlerhandwerk
- 27.01.2020 Tischlertrophy – 25 Schüler*innen der 4B besuchten unsere Werkstätte
- 12.02.2020 Tischlerinnung: Organisation der Bezirkstagung Vöcklabruck – Veranstaltungsort dieses Jahr in Frankmarkt: Fachaustausch unter Tischlerkollegen
- 06.05.2020 Inbetriebnahme der modernisierten Heizungsanlage
- 20.05.2020 Besuch AUVA – Arbeitstechniker, Zielsetzung: Präventionsmaßnahmen zum Mitarbeiterschutz
- 03.06.2020 Start neuer Internetauftritt: Erstgespräch mit Werbeagentur Wolfgang Zenz
- 15.06.2020 Firma Rekord: Fenster Aufbau-seminar für RAL- Montage
- 24.07.2020 – 07.08.2020 „Akkus“ aufladen im Betriebsurlaub

- 10.08.2020 Ausbildungsbeginn von Lukas Huemer zum Tischler
- 28.09.2020 Tischler-Gesellenprüfung von Markus Spießberger
- 07.09.2020 David Eitzinger startet mit seinem Gesellenstück im Zuge seiner Ausbildung
- 09.10.2020 Tischlertechniker-Gesellenprüfung von Sebastian Oberascher
- 09.11.2020 Osma Bakri – Schnuppertage in unserer Tischlerei
- 27.11.2020 Hochwasserschutz und Erweiterung Mitarbeiter PKW- Stellplätze
- 24.11.2020 Florian Kriechbaum lernte im Zuge der Tischlertrophy unser Unternehmen kennen und kommt zu seinen Schnuppertagen
- 02.12.2020 Schnuppertage von Markus Lettner – 1. Kontakt war bei NMS in Frankmarkt – wir stellten uns mit regionalen Wirtschaftsbetrieben vor
- 01.10.2020 Miele Geräteschulung – Gerhard Enzinger
- 12.11.2020 Wir gratulieren David Eitzinger zu seinem perfekten Zeugnis. BS-Kremsmünster Tischlereitechniker Schwerpkt. Produktion
- 14.12.2020 Daniel Baumgartinger startet mit der Tischlermeisterprüfung

HAND IN HAND stehen wir für

- ❖ Überliefertes Tischlerhandwerk mit Leidenschaft und Liebe zur Perfektion
- ❖ Verarbeitung von regionalen Rohstoffen
- ❖ Moderne Fertigungstechniken verbunden mit handwerklichen Fähigkeiten
- ❖ Einen wertschätzenden Umgang untereinander



Konrad Schmölzer
office@tischlerei-schmoelzer.at



Hedi Schmölzer
buchhaltung@tischlerei-schmoelzer.at



Anna Schmölzer
einkauf@tischlerei-schmoelzer.at



Andreas Vogtenhuber
av@tischlerei-schmoelzer.at



Stefan Dollberger



Gerhard Enzinger
planung@tischlerei-schmoelzer.at

KOMPETENTES TEAM



Thomas Rager
produktion@tischlerei-schmoelzer.at



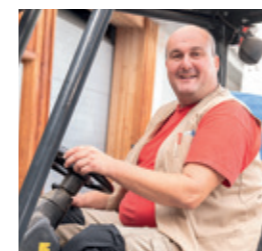
Daniel Baumgartinger



Florian Eggl



Birgit Hintermair



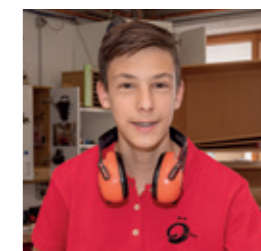
Peter Fellner



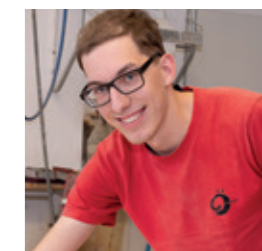
Markus Spießberger



David Eitzinger



Lukas Fabian-Huemer



Sebastian Oberascher



BAU- TISCHLEREI

Fenster
Innentüren
Schiebetüren
Haustüren
Stiegenaufdopplungen
Handläufe
Wintergärten
Dachbodenausbauten
Parkettböden
Vinylböden

SCHMÖLZER
aus Liebe zur Perfektion

MÖBEL- TISCHLEREI

Vorraum
Küche und Speisezimmer
Wohnraum
Schlafzimmer
Bad- und Wellness-Oasen
Kinder- und Jugendzimmer
Schrankräume
Heimbüro
Konferenzräume
Geschäftseinrichtung



Besuchen Sie uns auf unserer Homepage:
www.tischlerei-schmoelzer.at
und entdecken Sie weitere Einrichtungsideen ...

SCHMÖLZER – Tischlerei und Planungsbüro
Moos 16 · 4890 Frankenmarkt
Tel. 07684 21321
Email: office@tischlerei-schmoelzer.at